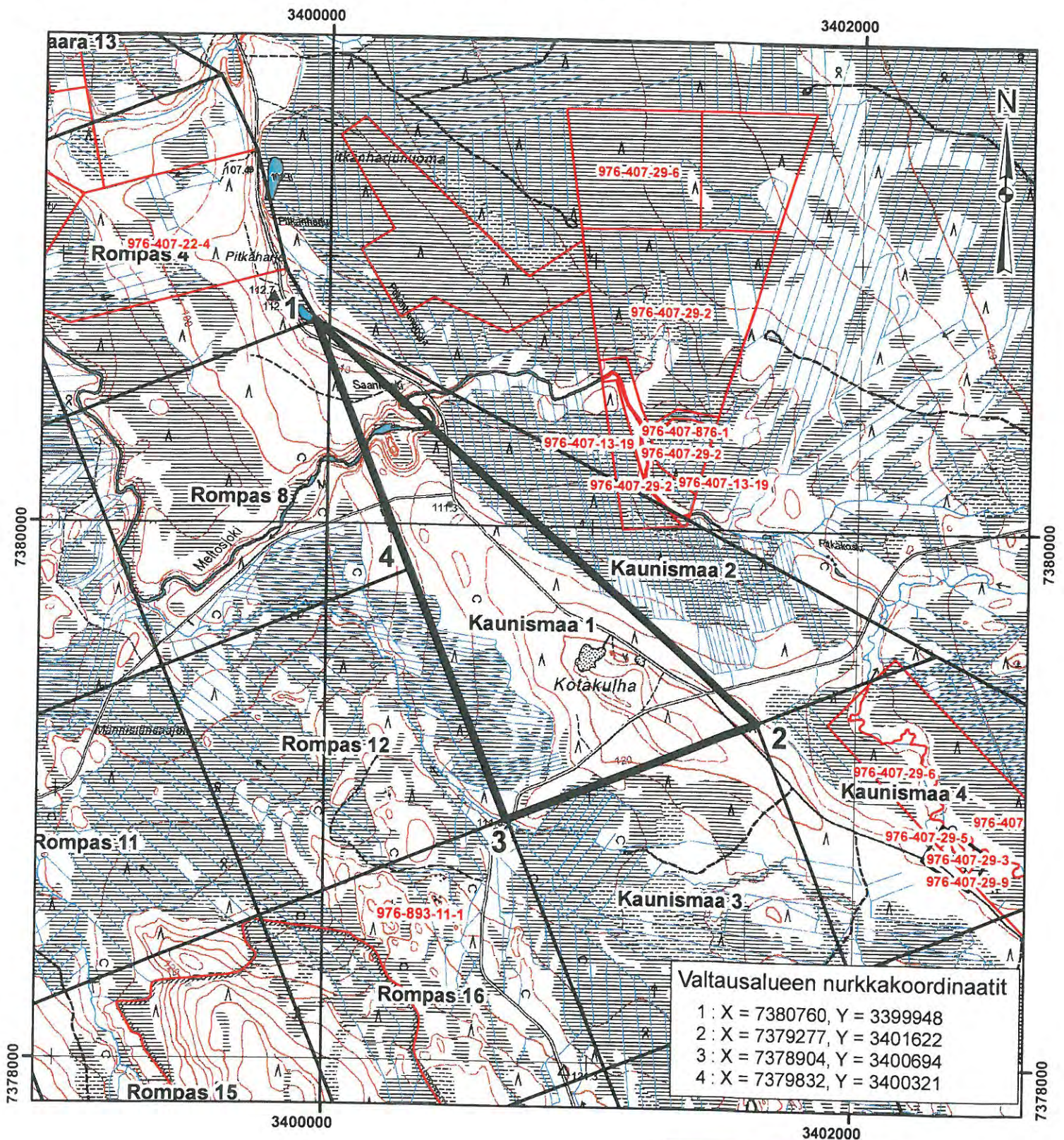


Kaunismaa 1



Valtausalueen nurkkakoordinaatit

- 1 : X = 7380760, Y = 3399948
- 2 : X = 7379277, Y = 3401622
- 3 : X = 7378904, Y = 3400694
- 4 : X = 7379832, Y = 3400321

Kaunismaa 1

Pinta-ala : 100 ha

Liite 2 valtaushakemukseen

Kaunismaa (1 - 48)

15.10.2009

0 0,5 1 Kilometri

1 : 20 000

Karttaprojektio : KJKJ3

- Valtausalue
- Muut valtausalueet
- Tilan raja

TEM

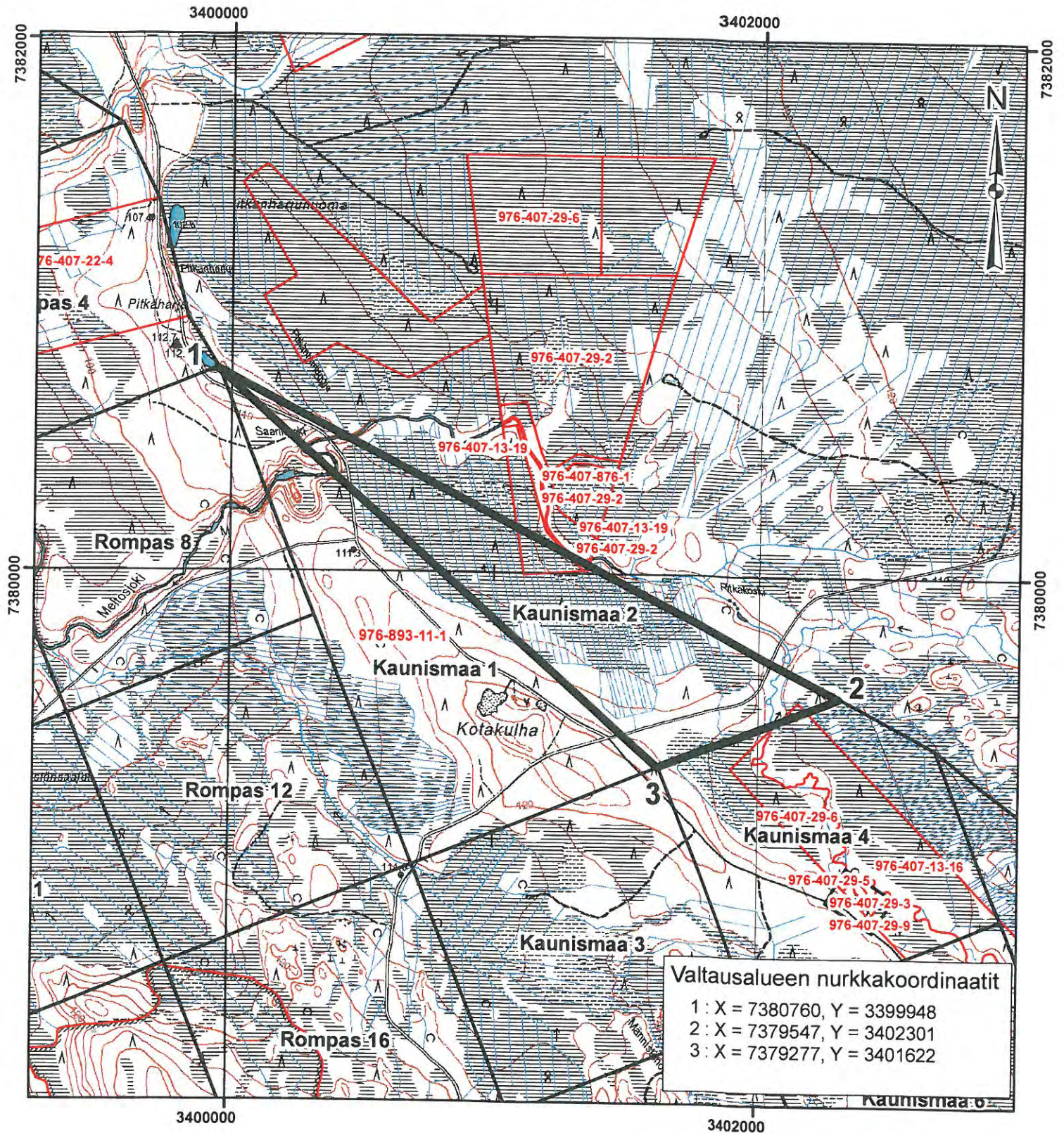
30. 10. 2009



AREVA Resources Finland Oy

08.10.2009

Kaunismaa 2



Kaunismaa 2

Pinta-ala : 72,98 ha

Liite 2 valtaushakemukseen

Kaunismaa (1 - 48)

15.10.2009

0 0,5 1 Kilometri

1 : 20 000

Karttaprojektio : KKJ3

- Valtausalue
- Muut valtausalueet
- Tilan raja

TEM

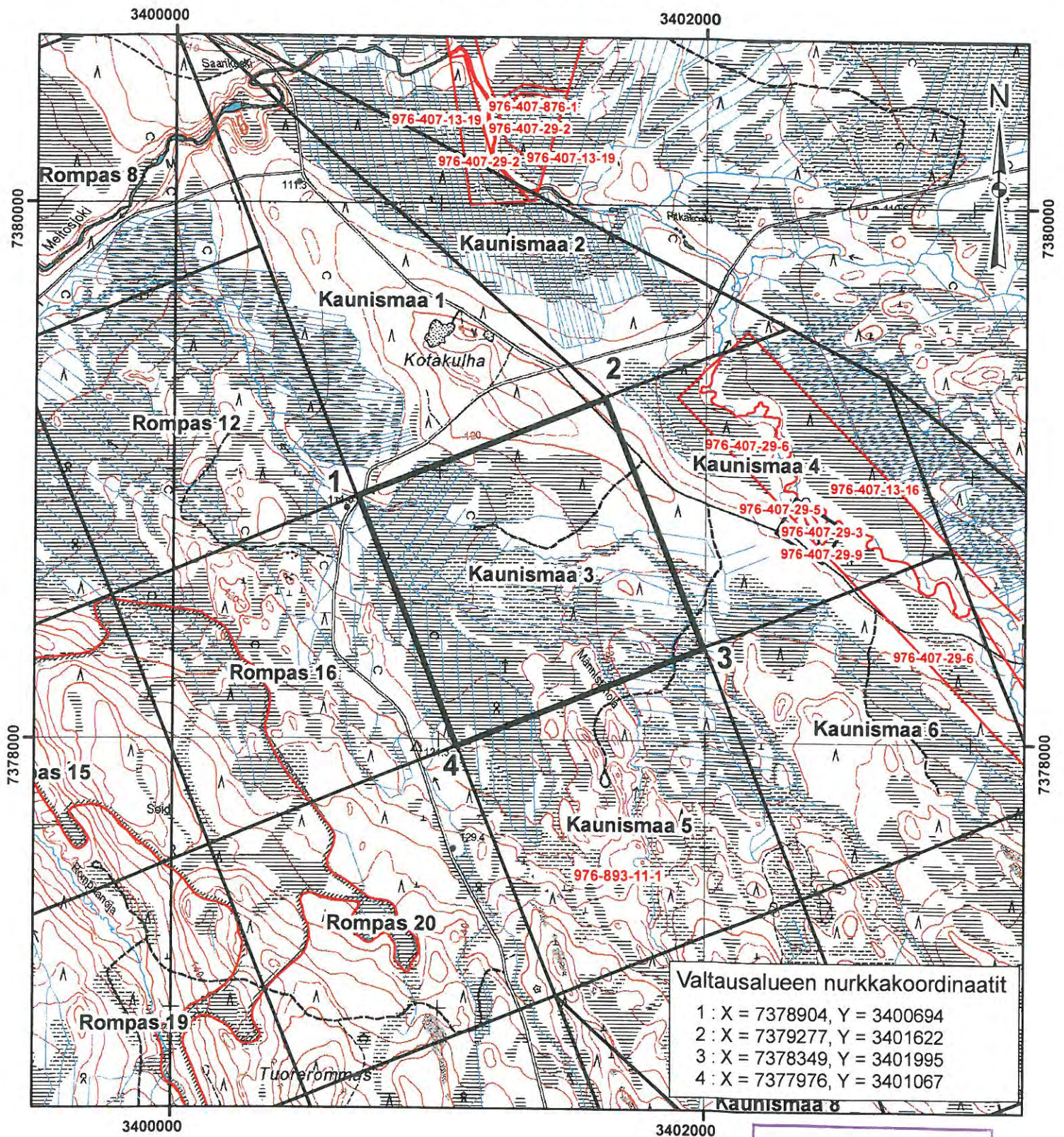
30. 10. 2009



AREVA Resources Finland Oy

08.10.2009

Kaunismaa 3



Valtausalueen nurkkakoordinaatit

- 1 : X = 7378904, Y = 3400694
- 2 : X = 7379277, Y = 3401622
- 3 : X = 7378349, Y = 3401995
- 4 : X = 7377976, Y = 3401067

Kaunismaa 3

Pinta-ala : 100 ha

Liite 2 valtaushakemukseen


Kaunismaa (1 - 48)

15.10.2009

0 0,5 1 Kilometri

1 : 20 000

Karttaprojektio : KKJ3

-  Valtausalue
-  Muut valtausalueet
-  Tilan raja

TEM

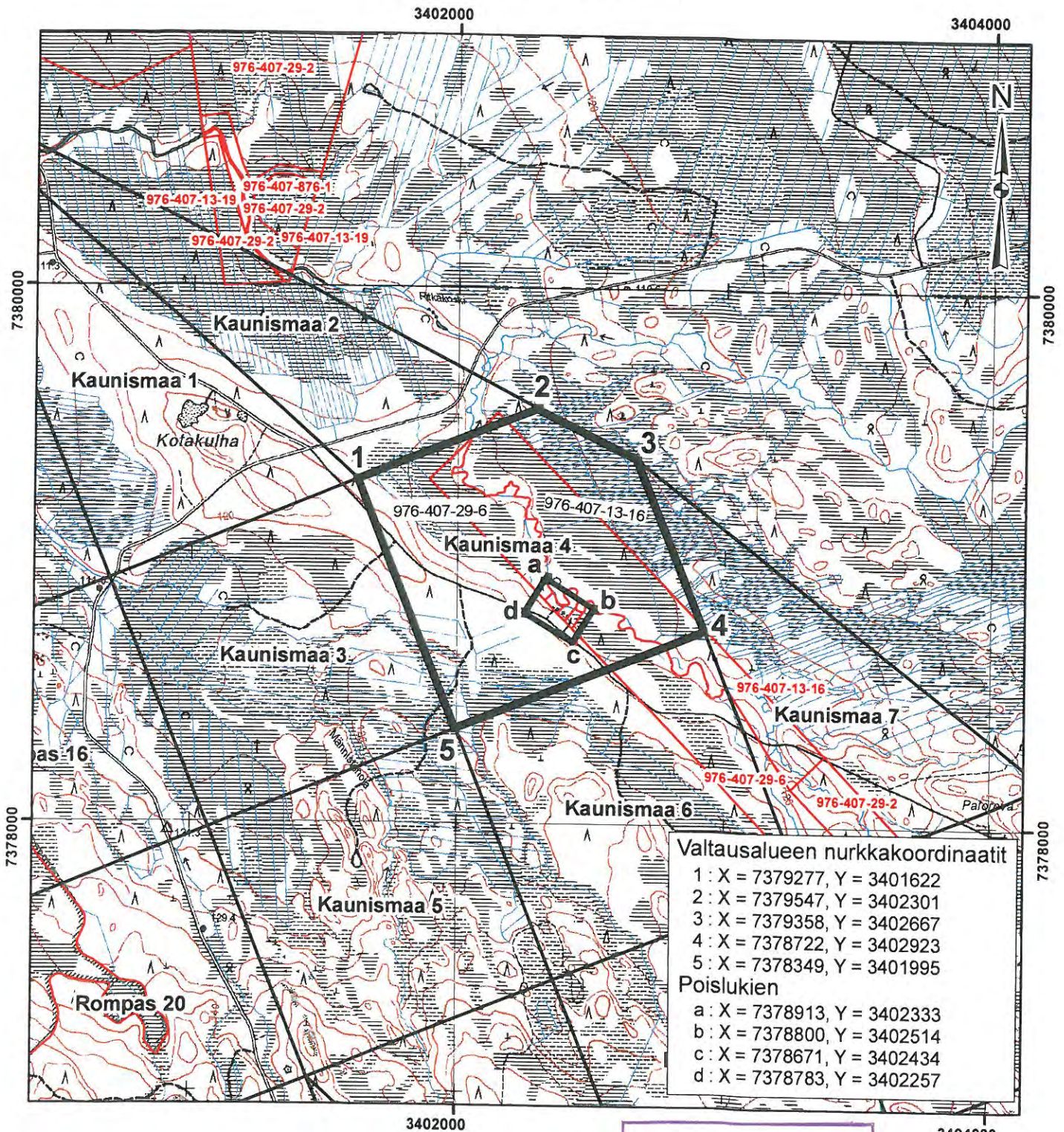
30. 10. 2009


AREVA

AREVA Resources Finland Oy

08.10.2009

Kaunismaa 4



Kaunismaa 4

Pinta-ala : 92,42 ha

Liite 2 valtaushakemukseen




Kaunismaa (1 - 48)

15.10.2009

0 0,5 1 Kilometri

1 : 20 000

Karttaprojektio : KKJ3

-  Valtausalue
-  Muut valtausalueet
-  Tilan raja

TEM

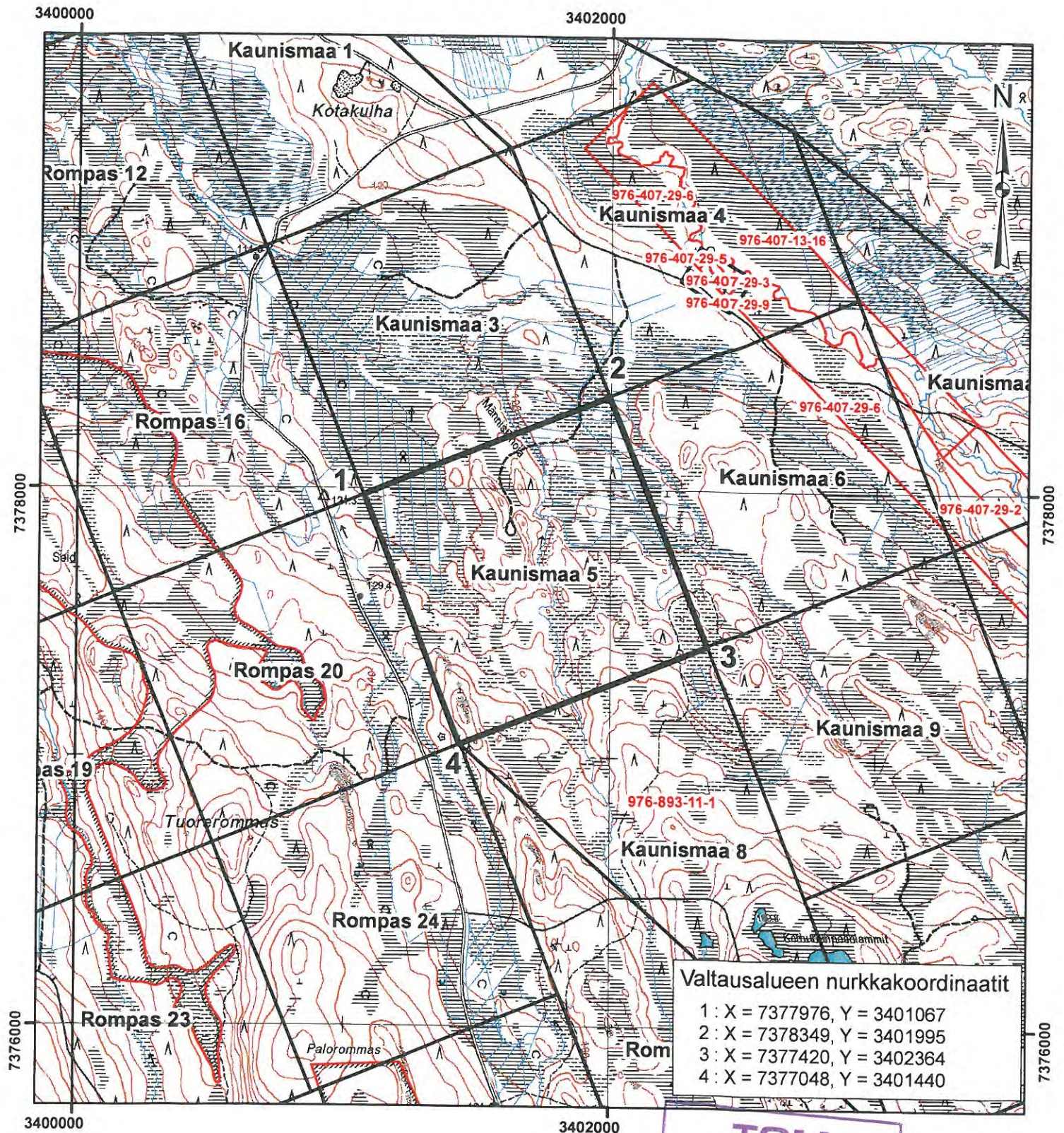
30.10.2009


AREVA

AREVA Resources Finland Oy

08.10.2009

Kaunismaa 5






Kaunismaa 5

Pinta-ala : 99,79 ha

Liite 2 valtaushakemukseen

Kaunismaa (1 - 48)

15.10.2009

-  Valtausalue
-  Muut valtausalueet
-  Tilan raja

0 0,5 1 Kilometri

1 : 20 000

Karttaprojektio : KKKJ3

TEM
30. 10. 2009


AREVA

AREVA Resources Finland Oy

08.10.2009